

会社名 株式会社フランドル

所属 INEDあべのハルカス近鉄本店

お名前 Y. R さん

出身 大阪樟蔭女子大学(平成28年児童学科卒業)

会社の概要

SUPERIOR CLOSET
INÉD international

Maison de Beige

INÉD

YVON
INÉD N.vague

Maglie

Luftrobe

par ef-de

CLEAR IMPRESSION



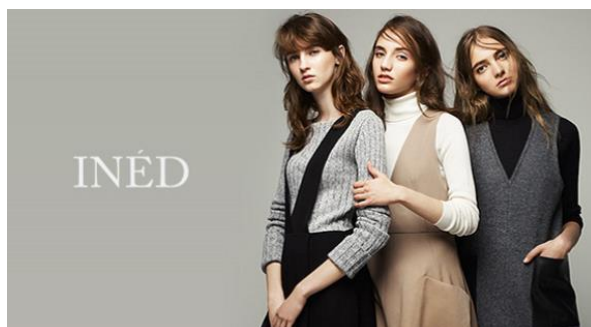
ef-de

EFDÉISEE

7-IDconcept.

I.T.'S.international

FLANDRE CO., LTD.



本 社：東京都港区南青山 4-18-11

事業内容：婦人服の企画・製造・販売及び飲食店の経営

資本金：6000万円

従業員数：1,441名（内、正社員 1,107名／単体）

※2016年3月末現在

事業所：本社（南青山）、関西支店

仕事の内容

◇どんな仕事

主に販売部で婦人服の販売をしています。時には商品管理、電話対応、書類作成なども行います。特に接客は、一人ひとりのお客様によりご提案方法やお勧めする商品が異なりますので、日々勉強になっておりやりがいを感じています。



◇仕事の流れ（代表的な一日の動き）

まず出勤すると朝礼から始まります。その日の目標や連絡事項を全員で共有し合い一日が始まります。基本的には婦人服販売の接客がメインとなっています。また商品整理をしたりディスプレイを変えたりもします。時には備品発注やストック整理などもしています。

仕事のやりがい（嬉しかったこと、つらかったこと）

自分が提案したコーディネートを気に入ってくださり「ありがとう」直接言っていただけることがとても嬉しいです。また再度ご来店いただき名前を呼んでいただけたことは一番嬉しかったです。これからも一人でも多くのお客様に喜んでいただけるよう、心に残るようもっと頑張っていこうと思っています。

仕事上の成功談や失敗談

元々電話対応に苦手意識がありました。その中で電話対応の際に緊張から言葉に詰まったり、敬語を間違えてしまいました。そのようなことが今後無いように、落ち着いて自分でも確認しながら対応するように努めています。



この勤め先を選んだ理由

様々な人と接する仕事につきたいと思い、この職業を選びました。その中でも当社は、風通しがよく「人」を大切にしている会社だと思ったからです。面接の際、形式的なものでなく、人柄や中身を見て質問してくださっている点が他社と違っていました。また研修が定期的でありとても心強く思いました。



この仕事に必要なもの（スキル、能力など）

接客においては必要な資格はありません。必要なこととしては人と会話を楽しめ、人に喜んで欲しいと思う気持ちです。必要な知識や流れは先輩方が教えてくれるので「笑顔で」「思いやり」をもって接することが出来る方は力を発揮できると思います。

今後の目標

尊敬する先輩に少しでも近づく、追い抜くことです。初めは先輩に教えてもらいそのまま実践していましたが、それだけでは良い接客はできないと思います。先輩の良いところは盗み、自分の持っている良さを織り交ぜ自分らしいスタイルを見つけていきたいです。

就職活動へのアドバイス

①積極性を持つ

就職活動はとにかく前向きに意識を持つことが重要です。様々な説明会に足を運び積極的に行動する。体力的にも精神的にも辛い時期があるかもしれませんが、きっと振り返ったときに必ず自分の自信につながります。

②視野を広く持つ

1 つに絞って集中的にというやり方もありますが、一度視野を広く持ってみてください。思わぬ発見があったり、興味がわいたり今までの概念がくつつがえることも多くあります。

私自身絞りすぎ精神的にも辛い時期がありました。気分を変え違う職種を受け「こんな働き方もあるんだ...」と肩の力が抜けました。これからの道を絞りすぎず視野を広げて、いろんな話を聞きに行ってみてください！きっと自分らしくいれるところがあると思います！

