

Ⅱ. 沿革と現況

1. 本学の沿革

大正 6(1917)年 12 月	樟蔭高等女学校設立認可
大正 7(1918)年 4 月	樟蔭高等女学校本科及び専攻科第 1 回入学式挙行
大正 11(1922)年 4 月	高等科第 1 回入学式挙行
大正 15(1926)年 4 月	樟蔭女子専門学校第 1 回入学式挙行
昭和 22(1947)年 4 月	学制改革により、高等女学校を解消し、樟蔭中学校及び樟蔭高等学校を設置
昭和 24(1949)年 2 月	財団法人私立樟蔭高等女学校を財団法人樟蔭学園に名称変更
昭和 24(1949)年 4 月	大阪樟蔭女子大学学芸学部設置
昭和 26(1951)年 3 月	法令改正により財団法人樟蔭学園を学校法人樟蔭学園に組織変更
昭和 26(1951)年 5 月	附属幼稚園開設、開園式を挙行
昭和 62(1987)年 4 月	樟蔭女子短期大学設置

大阪樟蔭女子大学

平成 3(1991)年 4 月	樟蔭女子短期大学人間関係科設置
平成 13(2001)年 4 月	大学学芸学部 to 日本文化史学科を設置 大学に人間科学部を設置 樟蔭女子短期大学を大阪樟蔭女子大学短期大学部に名称変更
平成 14(2002)年 4 月	大学学芸学部、食物学科を食物栄養学科に名称変更
平成 16(2004)年 4 月	大学に大学院人間科学研究科臨床心理学専攻設置 大学学芸学部 to インテリアデザイン学科を設置
平成 17(2005)年 4 月	大学に大学院人間科学研究科人間栄養学専攻を設置 大学人間科学部、応用社会学科を人間社会学科に名称変更
平成 19(2007)年 4 月	大学学芸学部 to ライフプランニング学科を設置 大学学芸学部 to 専攻を設置し、学科の入学定員を変更 大学人間科学部児童学科に小学校教員免許課程設置
平成 19(2007)年 6 月	大学図書館内に田辺聖子文学館を開館
平成 21(2009)年 4 月	大学人間科学部を改組し、心理学部と児童学部を開設 短期大学部人間関係科をキャリアデザイン学科に名称変更
平成 22(2010)年 4 月	大学学芸学部の英米文学科を国際英語学科へ改組 大学学芸学部の食物栄養学科を健康栄養学科に名称変更
平成 25(2013)年 4 月	大学に大学院人間科学研究科化粧ファッション学専攻を設置
平成 25(2013)年 7 月	短期大学部の廃止認可申請が受理
平成 27(2015)年 4 月	大学キャンパス統合 大学に健康栄養学部健康栄養学科を設置 大学学芸学部 to 心理学部を設置

2. 本学の現況

- ・ 大学名 大阪樟蔭女子大学
- ・ 所在地 大阪府東大阪市菱屋西 4 丁目 2 番 26 号
- ・ 学部構成

学部名・研究科名		学科名	専攻名	備考
学 部	学芸学部	国文学科		昭和 24 年度より開設
		国際英語学科		昭和 24 年度より開設 平成 22 年度より名称変更
		心理学科		平成 27 年度より開設
		インテリアデザイン学科		平成 16 年度より開設
		ライフプランニング学科		平成 19 年度より開設
		被服学科		昭和 24 年度より開設
			被服学専攻 化粧学専攻	
児童学部	児童学科			平成 21 年度より開設

大阪樟蔭女子大学

	健康栄養学部	健康栄養学科 管理栄養士専攻 食物栄養専攻	平成 27 年度より開設
大学院	人間科学研究科	臨床心理学専攻 人間栄養学専攻 化粧品ファッション学専攻	平成 16 年度より開設 平成 17 年度より開設 平成 25 年度より開設

・ 学生数、教員数、職員数

学生数

(学 部)

平成 27 年 5 月 1 日現在

学部	学科	専攻	1 年	2 年	3 年	4 年	計	
学芸	国文学科		59	45	49	69	222	
	国際英語学科		32	22	22	32	108	
	心理学科		74				74	
	健康栄養学科	管理栄養士専攻			84	87	79	250
		食物栄養専攻			42	45	38	125
	インテリアデザイン学科					26	26	
	ライフプランニング学科		48	21	19	26	114	
	被服学科	被服学専攻		41	47	44	54	186
化粧品専攻			86	60	58	54	258	
児童	児童学科		169	142	141	146	598	
健康 栄養	健康栄養学科	管理栄養士専攻	120				120	
		食物栄養専攻	42				42	
心理	臨床心理学科			34	26	49	109	
	心理学科			30	29		59	
	発達教育心理学科					14	14	
	ビジネス心理学科					12	12	
計			671	527	520	599	2317	

(大学院)

研究科	課程	専攻	1 年	2 年	計
人間科学研究科	修士課程	臨床心理学専攻	9	10	19
		人間栄養学専攻	1	6	7
		化粧品ファッション学専攻	4	11	15
計			14	27	41

教員数

	教授	准教授	講師	助教	計
学芸学部	31	16	14	1	62
児童学部	10	2	8	0	20
健康栄養学部	10	4	2	1	17
計	51	22	24	2	99

職員数

雇用形態	人数
専任職員	99
非常勤職員	65
派遣職員	7
計	171

図 II - 1 事務組織

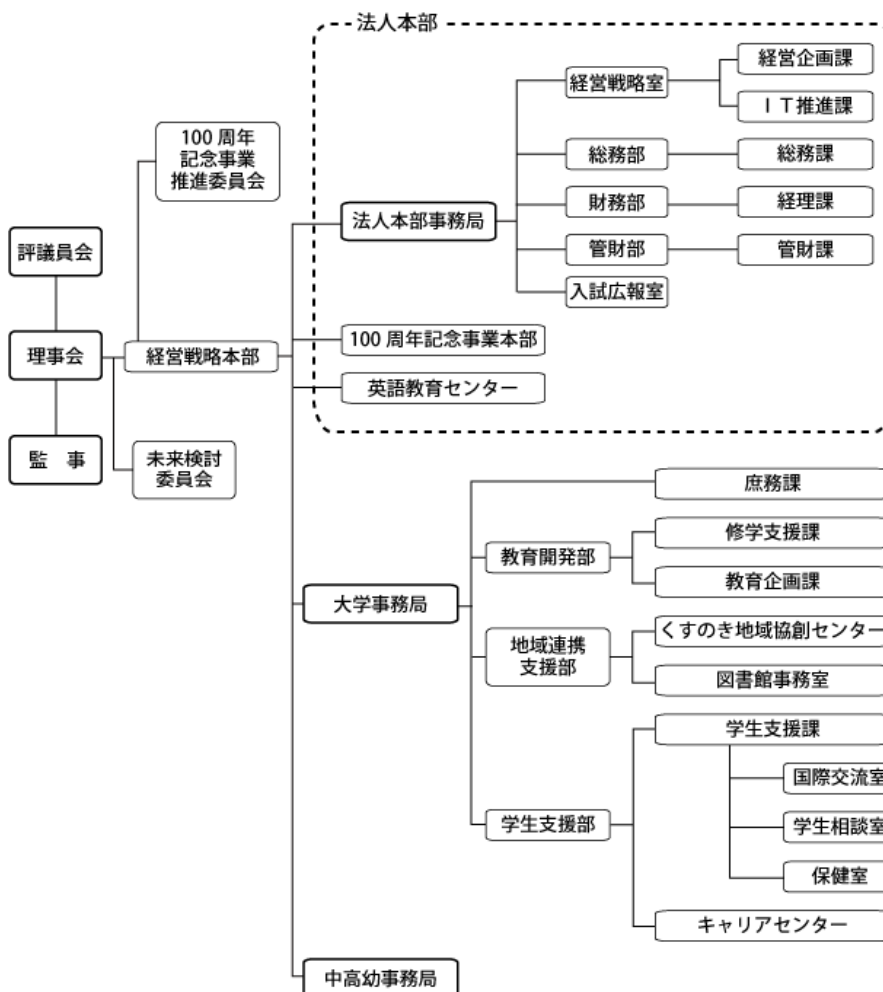
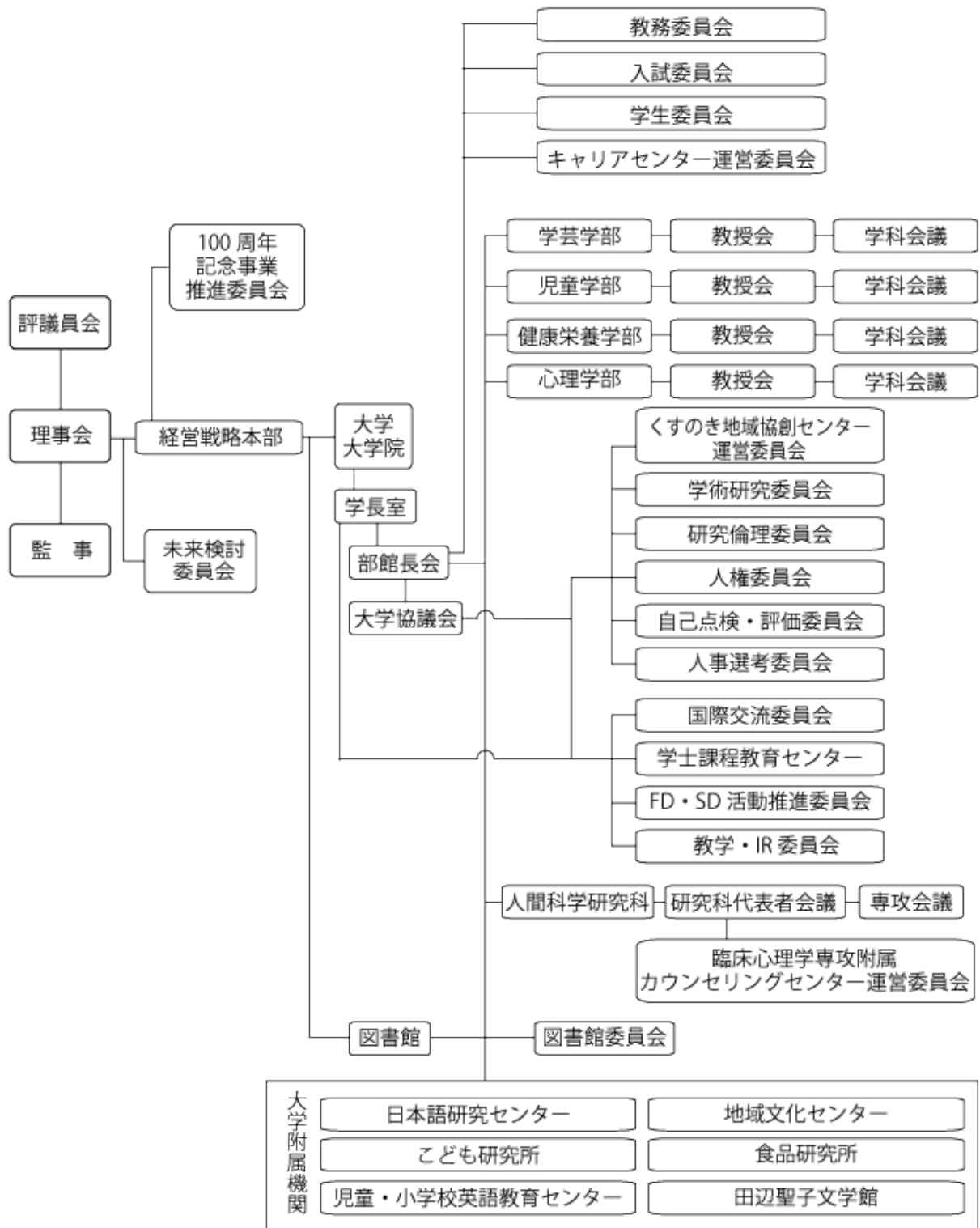


図 II-2 教育研究組織



※ 学部学科独自の委員会や特設委員会、その他委員会などは省略