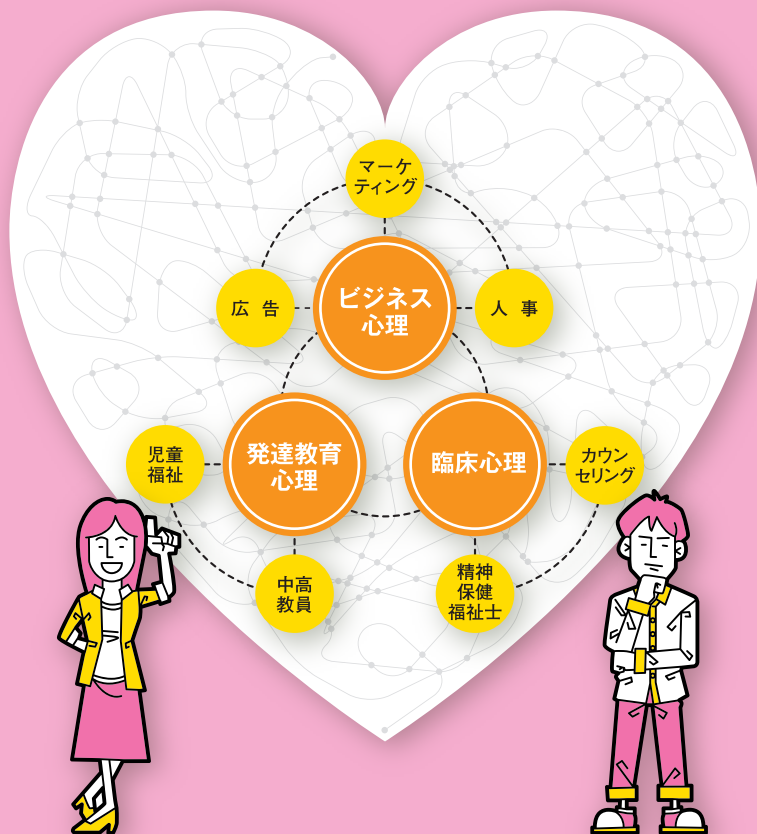


心理学部開設記念授業

大阪樟蔭女子大学 心理学部の正課授業を一般向けに公開します。

大学・大学院で心理学を修めた
産・官・民のあらゆる分野の専門家が
心理学の多様性と奥深さを語ります。



授業日程

12/4
[土]

14:00~15:30

犯罪捜査と心理学

11/6
[土]

10:30~12:00

こどもの福祉と心理学

12/11
[土]

14:00~15:30

企業の人事と心理学

11/12
[金]

15:40~17:10

医療の現場と心理学

12/18
[土]

14:00~15:30

組織における
対人関係の心理学

11/19
[金]

15:40~17:10

心理職としての
アイデンティティ

12/24
[金]

15:40~17:10

スポーツと心理学

11/20
[土]

11:40~13:10

製品開発と心理学

2011
1/8
[土]

14:00~15:30

教育と心理学

11/27
[土]

14:00~15:30

精神科での
心理士の役割

2011
1/29
[土]

14:00~15:30

映像技術と心理学

心理学の現場

心理学と社会のつながり

「心理学の現場」は大阪樟蔭女子大学心理学部で2回生向けに開講されている特色ある科目です。社会生活向上のための心理学的理論・技術の実践的活用について理解することを目的としています。このために大学・大学院で心理学を学んだ数多くの専門家を招聘し講演をしていただきます。心理学を学ぶ者にとって「心理学と社会のつながり」を理解することは不可欠ですが、大学卒業後の進路について知るうえでも意義を持つ授業です。

受講無料

一般及び学生

中高生の方も
受講できます

場所

大阪樟蔭女子大学
関屋キャンパス

www.osaka-shoin.ac.jp



大阪樟蔭女子大学

主催：大阪樟蔭女子大学 心理学部（臨床心理学科・発達教育心理学科・ビジネス心理学科）

申込みについて

本学ホームページもしくはFAX、e-mailにてお申込みください。住所、氏名（フリガナ）、電話・FAX番号、e-mailアドレス（お持ちの方）と心理学部開設記念授業参加希望の旨を明記してください。なお受講許可証等はお送りしませんので当日会場へお越しください。

締切り：各開催日の前日まで

申込み及び
問合せ先

大阪樟蔭女子大学 心理学部研究事務局（関屋キャンパス）〒639-0298 香芝市関屋958
TEL.0745-71-3137 FAX.0745-71-3142
[e-mail] shinri-ken@osaka-shoin.ac.jp [URL] http://www.osaka-shoin.ac.jp

ケータイからもお申込みできます。

[URL] http://univ.osaka-shoin.com/openLecture_detail.php?openLecture_id=63&campus_id=2



心理学部開設記念授業

大阪樟蔭女子大学 心理学部の正課授業を一般向けに公開します。

心理学の現場

心理学と社会のつながり



大学・大学院で心理学を修めた産・官・民のあらゆる分野の専門家が心理学の多様性と奥深さを語ります。

大阪樟蔭女子大学

授業日程

11/6[土] 10:30~12:00 こどもの福祉と心理学 担当: 宮井 研治 (みやい けんじ) 所属: 大阪市立児童セラピスト (大阪樟蔭女子大学大学院特別講師) 福祉分野における子どものセラピー (心理療法)、家族への支援を担当。	12/11[土] 14:00~15:30 企業の人事と心理学 担当: 田染 準 (たじば ひとし) 所属: 東レエンジニアリング(株) エレクトロニクス事業本部企画管理部主幹 大学では社会心理学・リーダーシップ行動を専攻。入社後は人事労務業務を担当し、現在は企画業務に従事。	
11/12[金] 15:40~17:10 医療の現場と心理学 担当: 高木 悠哉 (たかき ゆうや) 所属: 奈良県立医科大学 研究員 (大阪樟蔭女子大学非常勤講師) 博士(心理学) 専門は実験心理学。現在は医学部で聴覚・音環境心理学の研究に従事。	12/18[土] 14:00~15:30 組織における対人関係の心理学 担当: 矢島 誠人 (やしま せいじん) 所属: 元関西大学非常勤講師・元投資顧問会社市場動向担当主席研究員 専門は社会心理学。大学では心理学の実験方法を、投資顧問会社では社会人を対象に株式の投資方法を担当。	
11/19[金] 15:40~17:10 心理職としてのアイデンティティ 担当: 宇治 和子 (うじ かずこ) 所属: 奈良県中央こども家庭相談センター 女性相談課 専門は臨床心理学。職場では、DV被害者とその同伴児童の心理ケア、精神・知的障害者の社会復帰サポートを担当。	12/24[金] 15:40~17:10 スポーツと心理学 担当: 手塚 洋介 (てづか ようすけ) 所属: 大阪体育大学体育学部講師 (大阪樟蔭女子大学非常勤講師) 博士(心理学) 専門は感情心理学。現在はスポーツをするときの感情、観るときの感情に関心を寄せている。	
11/20[土] 11:40~13:10 製品開発と心理学 担当: 須藤 舞 (すどう まい) 所属: (株)ワコール人間科学研究所 研究員 衣服着用時の快適性の心理生理的評価や、筋活動・動作を解析する手法などを基礎として、女性用下着の製品開発に従事。	2011 1/8[土] 14:00~15:30 教育と心理学 担当: 山下 智之 (やました ともゆき) 所属: 愛知県立南陽高等学校 教諭 中学および高校での教員歴17年目。この数年は、高校で英語、情報、商業の3科目を担当。	
11/27[土] 14:00~15:30 精神科での心理士の役割 担当: 小西 瑞穂 (こにし みずほ) 所属: 東海学院大学人間関係学部講師 (元滋賀医科大学精神神経科助手) 博士(心理学) 大学ではカウンセリング論や心理療法実習を担当。精神科心理士やスクールカウンセラーとしても働いている。	2011 1/29[土] 14:00~15:30 映像技術と心理学 担当: 山口 麻衣 (やまぐち まい) 所属: オリナス(株) 未来創造研究所 研究員 博士(心理学) 大学では衝動的行動を多面的に研究。現在は臨場感を主軸とした基礎研究を担当。	
12/4[土] 14:00~15:30 犯罪捜査と心理学 担当: 奥野 拓弘 (おくの たくひろ) 所属: 三重県警察本部刑事部科学捜査研究所 心理係研究主任 犯罪捜査において、ポリグラフ検査や犯罪者プロファイリングを担当。	受講無料 一般及び学生(中高生含む)	

申込みについて

本学ホームページもしくはFAX、e-mailにてお申込みください。住所、氏名(フリガナ)、電話・FAX番号、e-mailアドレス(お持ちの方)と心理学部開設記念授業参加希望の旨を明記してください。なお受講許可証等はお送りしませんので当日会場へお越しください。

締切り
各開催日の
前日まで

申込み
及
び
問合せ先

大阪樟蔭女子大学 心理学部研究事務局(関屋キャンパス)
〒639-0298 香芝市関屋958
TEL.0745-71-3137 FAX.0745-71-3142
[e-mail] shinri-ken@osaka-shoin.ac.jp [URL] http://www.osaka-shoin.ac.jp
※上記ホームページからのお申し込みも可能です。

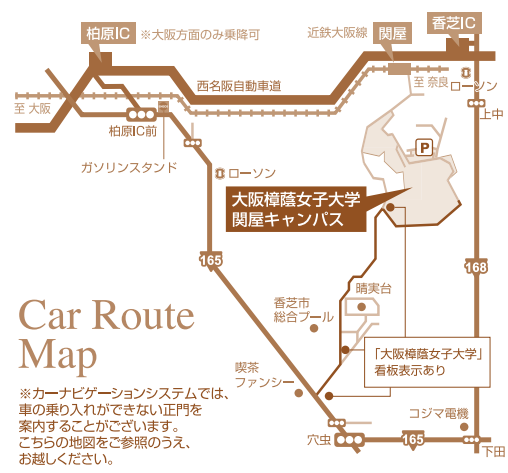
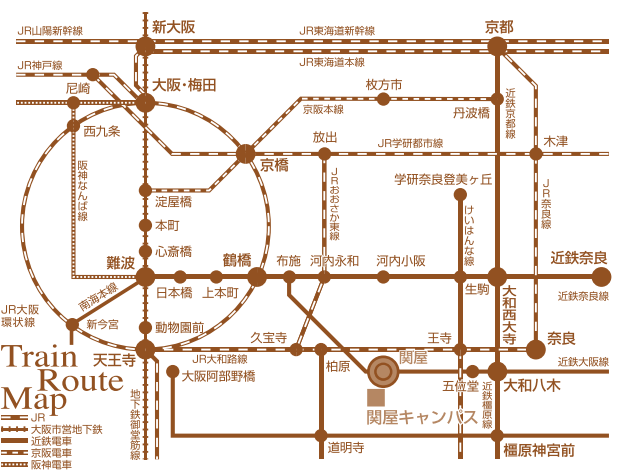


ケータイからもお申込みできます。 [URL] http://univ.osaka-shoin.com/openLecture_detail.php?openLecture_id=63&campus_id=2

気象警報発令時における対応について 講座開始2時間前の時点で、大阪府または奈良県北部に暴風警報が発令されている場合は、授業を中止させていただきます。

■ 関屋キャンパスへのアクセス 近鉄大阪線「関屋駅」下車南へ徒歩3分(200m)

- 大阪方面から
 - [JR環状線] 大阪駅→鶴橋駅[近鉄大阪線] (急行) →河内国分(準急) →関屋駅(40分)
 - 上本町方面
 - [近鉄大阪線] 上本町駅(急行) →河内国分(準急) →関屋駅(25分)
 - 天王寺方面から
 - [JR環状線] 天王寺駅→鶴橋駅[近鉄大阪線] (急行) →河内国分(準急) →関屋駅(30分)
 - 奈良方面から
 - [近鉄奈良線] 大和西大寺駅(急行) →大和八木駅[近鉄大阪線] (準急) →関屋駅(50分)
 - 王寺方面から
 - [JR和歌山線] 王寺駅→香芝駅→徒歩5分
 - 名張方面から
 - [近鉄大阪線] 名張駅(急行) →五位堂駅(準急) →関屋駅(55分)
 - 神戸方面から
 - [JR神戸線] 三ノ宮駅(新快速) →大塚駅[JR環状線] →鶴橋駅[近鉄大阪線] (急行) →河内国分(準急) →関屋駅(70分)
 - [阪神本線] 三宮駅(快速急行) →鶴橋駅[近鉄大阪線] (急行) →河内国分(準急) →関屋駅(70分)
 - ※「阪神なんば線」を利用した場合
 - 京都方面から
 - [JR京都線] 京都駅(新快速) →大塚駅[JR環状線] →鶴橋駅[近鉄大阪線] (急行) →河内国分(準急) →関屋駅(75分)
 - [近鉄京都線] 京都駅(急行) →大和西大寺駅[近鉄奈良線] (急行) →大和八木駅[近鉄大阪線] (準急) →関屋駅(90分)
 - 和歌山方面から
 - [JR阪和線] 和歌山駅(快速) →天王寺駅[JR環状線] →鶴橋駅[近鉄大阪線] (急行) →河内国分(準急) →関屋駅(110分)
 - [南海本線] 和歌山市駅(急行) →難波駅[近鉄奈良線] →関屋駅[近鉄大阪線] (急行) →河内国分(準急) →関屋駅(110分)



心理学部開設記念授業参加申込み [FAX送信用]						
★氏名(フリガナ)		★郵便番号・ご住所【都道府県・市町村・マンション名・号室までお書きください】				
(男・女)		[] [] [] [] [] []				
★電話番号		★FAX番号		★E-mail【※緊急のお知らせなどをお送りする場合がございますのでお持ちの方は必ずご記入ください。】		
★参加希望授業 ご希望される授業欄にチェック ☑をご記入ください。		11/6[土] こどもの福祉と心理学	11/12[金] 医療の現場と心理学	11/19[金] 心理職としての アイデンティティ	11/20[土] 製品開発と心理学	11/27[土] 精神科での 心理士の役割
12/4[土] 犯罪捜査と心理学	12/11[土] 企業の人事と心理学	12/18[土] 組織における 対人関係の心理学	12/24[金] スポーツと心理学	2011 1/8[土] 教育と心理学	2011 1/29[土] 映像技術と心理学	

FAX: 0745-71-3142
必ず送信が完了したことをご確認ください。大きく分りやすくご記入ください。

お客様の個人情報は、主催者及び共催者が、次の目的のために収集します。(ご応募いただいた本イベントの参加者把握・ご連絡、次回以降のお知らせなどのご連絡および今後のイベントのご案内などのお知らせ。) 法令にもとづく要請を受けた場合、およびこの情報配信に関する本学の業務の全部または一部を第三者に委託する場合(この場合には、業務委託先にもお客様の個人情報について、目的以外の使用を禁止するなど、厳重な管理を義務付けます。)を除き、第三者には開示致しません。