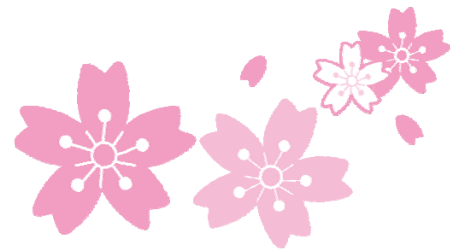


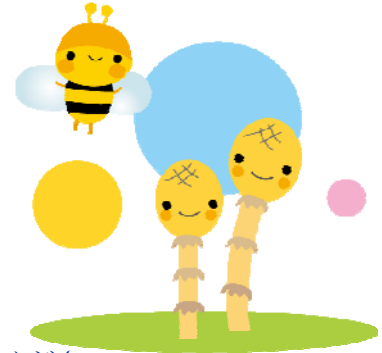
平成 23 年度大阪樟蔭女子大学
 関屋キャンパス教養教育主催
日比浩一・鈴木華重子コンサート



教養教育では、本年度も、バイオリン奏者日比浩一さんとピアニスト鈴木華重子さんをお迎えし、コンサートを開催いたします。日比浩一さんは、現在名古屋フィルハーモニー交響楽団のコンサートマスターとしてもご活躍なさっていらっしゃいます。

ほんものに触れる「至福のひととき」を、再びご一緒に！

- ◆ 日時：2012年2月25日（土）午後2時～3時30分
- ◆ 場所：大阪樟蔭女子大学関屋キャンパス
- ◆ 対象：一般成人および学生
- ◆ 参加費：無料
- ◆ 定員：100名 ※先着順
- ※ コンサート当日はキッズルームを設けています。



申込み 本学ホームページ、ハガキまたはFAX、e-mailにてお申し込みください。
 住所・氏名（フリガナ）、電話番号と日比浩一・鈴木華重子コンサート参加の旨を明記してください。なお参加証等はお送りいたしませんので、当日会場へお越しください。

締 切 **2012年1月31日（火）必着**
 ※定員になり次第、締切りとなりますので、ご了承ください。
 ※キッズルームご利用希望の方は、2012年1月31日（火）までに、お申し込みください。
 お申し込みの際には、必ず「キッズルーム希望」と明記し、お子様のお名前（フリガナ）・年齢・性別の記載をお願いいたします。
 なお、キッズルームは都合により人数制限がありますので、お早めにお申し込みください。

申込み&問合わせ 大阪樟蔭女子大学 教養教育・短期大学部研究事務室
 〒639-0298 香芝市関屋 958
 TEL:0745-71-3156 FAX:0745-71-3146
 e-mail: kyotan-ken@osaka-shoin.ac.jp
 本学ホームページ <http://www.osaka-shoin.ac.jp/>
 * 2011年12月27日（火）～2012年1月5日（木）は、事務室を閉鎖しておりますので、お電話はご遠慮ください。

教養教育主催 日比浩一・鈴木華重子コンサート参加申し込み [FAX送信用] FAX:0745-71-3146

★氏名（フリガナ）		★電話番号		★FAX番号	
（男・女）					
★郵便番号・ご住所[都道府県・市町村・マンション名・号室までお書きください]				★お申し込み人数	
〒				人	
★E-mail（※ 緊急なお知らせなどをお送りする場合がございますので、お持ちの方は必ずご記入ください）					
★キッズルーム希望の方は下記に、お子様のお名前（フリガナ）・年齢・性別をお書きください。					
名前	フリガナ	年齢	さい	男 ・ 女	
名前	フリガナ	年齢	さい	男 ・ 女	

