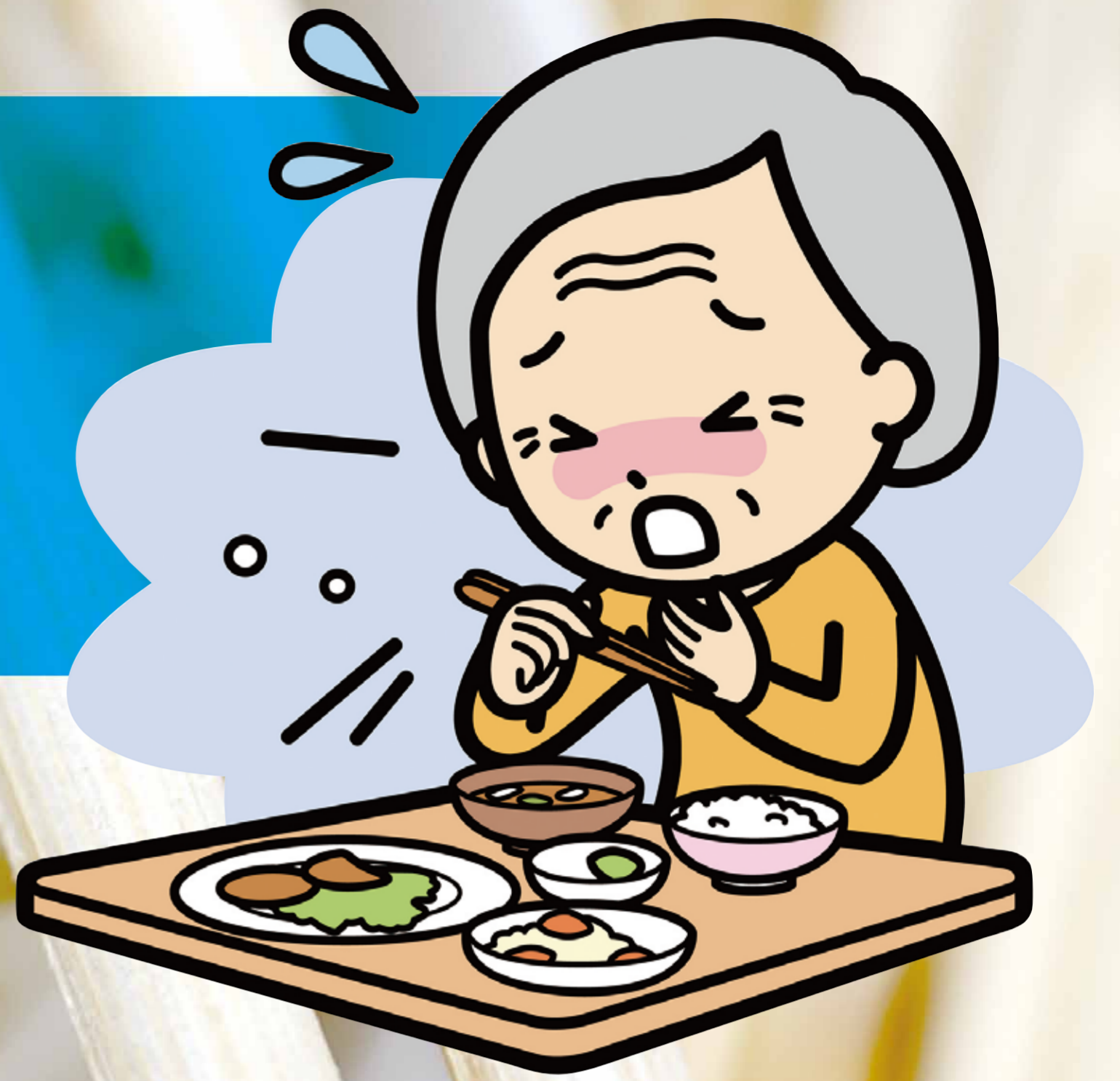


受講料
無料

大阪樟蔭女子大学 大学院 第11回 公開講演会



高齢期の食べる機能を知る

三輪 孝士 先生

大阪樟蔭女子大学 大学院人間科学研究科 人間栄養学専攻 教授

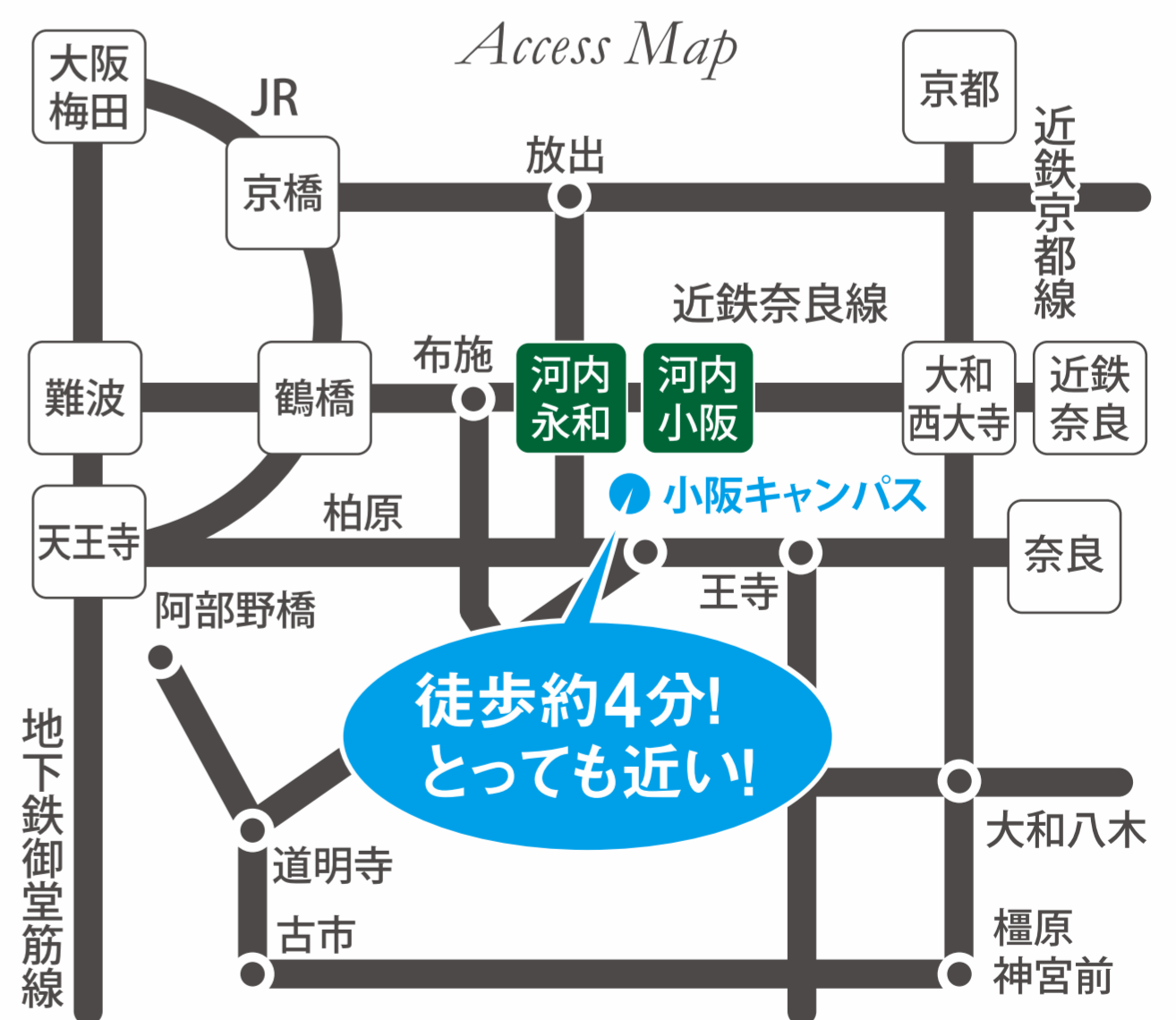
開催日程
平成28年

10月15日 土

時間 / 14:00~15:30
場所 / 大阪樟蔭女子大学 円形ホール

私たちは“栄養”を摂り、それを消化・吸収し、栄養素を利用してエネルギーや身体をつくる成分に変えて身体の機能を維持し、生活活動を営んでいます。現在は、それぞれのライフステージや身体状況に合った質の高いQOL(生活の質)を得るため、低栄養にならないように様々な方法で栄養を摂っています。輸液と呼ばれる“静脈血管”から栄養を摂る方法、鼻や口、胃などに“管”を通して栄養剤で栄養を摂る方法、そして、“口”から食事を食べることで栄養を摂る方法があります。

口から栄養を摂るときの第一段階を摂食(せつしょく)・嚥下(えんげ)といいます。これは、食べ物を口に入れてムシャムシャと噛んで飲み込み、次に食道を通り胃に送り込まれるまでの一連の過程をいいます。この過程は、様々な身体機能が協調して行われていますが、その協調性のずれや身体機能のどこかが弱ってくることで摂食・嚥下障害が起こります。その結果、「誤嚥」が引き起こされ、肺炎や低栄養につながります。講座では、高齢期に向かう生活を営む上で、心身の健康のために欠かせないこの食べる機能である摂食・嚥下を解説します。



大阪樟蔭女子大学 大学院 人間科学研究科
OSAKA SHOIN WOMEN'S UNIVERSITY 人間栄養学専攻

〒577-8550 大阪府東大阪市菱屋西4-2-26
※駐車スペースがございませんので、お車でのご来場はお控えください。
■近鉄奈良線『河内小阪』駅から西へ徒歩4分(約300m)
■近鉄奈良線・JRおおさか東線『河内永和』駅から東へ徒歩5分(約400m)

お申込はこちら ■ 人間栄養学専攻事務センター | お申込締切 | 10月14日(金) 先着順

お電話
でのお申込
Tel/Fax 06-7507-1045
上記にお電話いただき、ご希望の講座名、氏名、ご住所、電話番号をお伝えください。

樟蔭HP
でのお申込
<http://www.osaka-shoin.ac.jp/gs/>
上記にアクセスいただき、公開講座ページの申込フォームに必要事項をご記入の上、送信してください。