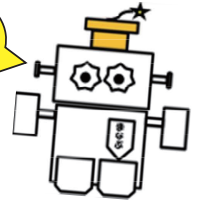


第12回 東大阪市連携 6大学公開講座

テーマ **生きる力**

受講料無料!
どなた様でも
大歓迎!



2月2日 (木)

2月3日 (金)

2月5日 (日)

A

大阪商業大学
10:30~12:00
「生きる理由」と
「生きる原動力」
的場 啓一 教授
公共学科
共同企画研究所所長

C

大阪樟蔭女子大学
10:30~12:00
食育再考
食育はだれのもの?
野間万里子 准教授
学芸学部
ライフプランニング学科

E

東大阪大学
10:30~12:00
表情から感情を読む
適応と障害の心理学
西木貴美子 准教授
公認心理師
短期大学部実践保育学科

B

近畿大学
13:30~15:00
くすりとフレイル
和田哲幸 准教授
薬学部 医療薬学科

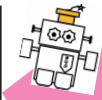
D

大阪産業大学
13:30~15:00
健康は
【足指から】!?
露口亮太 准教授
スポーツ健康学部
スポーツ健康学科

F

大阪経済法科大学
13:30~15:00
国際情勢の変化と
世界経済の動向
~日本経済への影響と
その行方~
畑佐伸英 経済学部教授

【協賛事業】 HOS株式会社 2月3日 (金) 13:00~13:20
座ったままでできる転倒予防体操 間嶋 諒様 (HOS花園スタジアム)



申込不要!

- ・往復はがき A~Fの講座 (複数可)
氏名ふりがな・住所・年齢・性別・電話番号を明記。
- ・インターネット 連携6大学公開講座WEBサイト
(「申込専用フォーム」に必要事項を記入し送信)
<https://www.city.higashiosaka.lg.jp/0000007969.html>

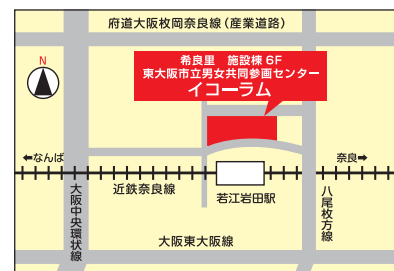


申込期限 1月15日 (日) まで(先着順) 後日受講票を送付します

- > 会場: 東大阪市立男女共同参画センター・イコラム (近鉄若江岩田北側すぐ「希来里6F」)
- > 各講座とも手話通訳あり

※新型コロナウイルス感染拡大の影響に伴い、
急遽講座を変更中止等する場合があります。

お問合せ・申込先 東大阪市立社会教育センター
〒577-0056 東大阪市長堂1-17-29
TEL06-6789-4100 FAX06-6789-5212



〈おねがい〉受講時はマスク着用をお願いします。また、発熱や体調不良の場合は、受講をお控えください。

記号	講座日	開催時間	大学名	講演テーマ	講師
A	2/2(木)	10:30~12:00	大阪商業大学	「生きる理由」と「生きる原動力」	公共学部 公共学科 共同参画研究所所長 場 啓一 教授
	改めて「生きる理由」を考えます。 私たちは、なぜ生きているのか、生きる目的と生きていくための原動力は何か、また、生きていくために必要なものは何かについても考えたいと思います。				
B	2/2(木)	13:30~15:00	近畿大学	くすりとフレイル	薬学部 医療薬学科 和田 哲幸 准教授
	健康寿命延伸のために日頃からよく食べ、運動し、社会との繋がりをもって「フレイル」を予防することが大切です。年齢が上がると「くすり」を多用します。食事でこの薬と“サヨナラ”しましょう。				
C	2/3(金)	10:30~12:00	大阪樟蔭女子大学	食育再考:食育はだれのもの?	学芸学部ライフプランニング学科 野間 万里子 准教授
	2005年に食育基本法が制定されてからもうすぐ20年。さまざまな取り組みにより、食べる力、生きる力がはぐくまれてきました。食育はだれのため、何のために行われるのかという基本から、今一度考えてみましょう。				
D	2/3(金)	13:00~13:20	HOS株式会社	座ったままできる転倒予防体操	HOS花園スタジアム 間嶋 諒 様
	コロナウイルスの影響でジムなどに行けなくなった方の為に、自宅で座ったままで出来る簡単！転倒予防エクササイズを紹介致します。				
D	2/3(金)	13:30~15:00	大阪産業大学	健康は【足指から】!?	スポーツ健康学部 スポーツ健康学科 露口亮太 准教授
	足趾把持に関わる研究をしています。足趾=【足の指】は歩行活動やバランス維持に大きな役割を果たしています。また足指、足裏には感覚受容器があり、多くの情報を脳へ送っています。足指、足裏の感覚を磨くことで、高齢者の転倒予防や認知機能の改善、アスリートのパフォーマンスアップや傷害予防に有益です。				
E	2/5(日)	10:30~12:00	東大阪大学	表情から感情を読む ~適応と障害の心理学~	短期大学部実践保育学科 西木 貴美子 准教授
	ヒトは相手の表情を見ることで、悲しみ、怒りなどの感情を認知することができると考えられています。しかし、表情を見ただけで相手の感情をどのように認知しているのか、その仕組みはほとんどわかっていません。ヒトが感情を認識するようになる過程や、感情を認識しづらい特性を持つ人に対する理解や支援について、心理学的な視点から探っていきます。				
F	2/5(日)	13:30~15:00	大阪経済法科大学	国際情勢の変化と世界経済の動向 ~日本経済への影響とその行方~	経済学部 畑佐 伸英 教授
	コロナ後の急速な需要回復とロシアのウクライナ侵攻によって、世界的な物価高が市民の生活を直撃している。円安要因も相まって、日本でもガソリンや光熱費、食料品等の値段が上昇している。本講座では、昨今の国際情勢の変化から、世界経済の動向をにらみつつ、日本経済への影響とその行方について探っていく。				

※受講をキャンセルされる場合は社会教育センターまでご連絡ください。