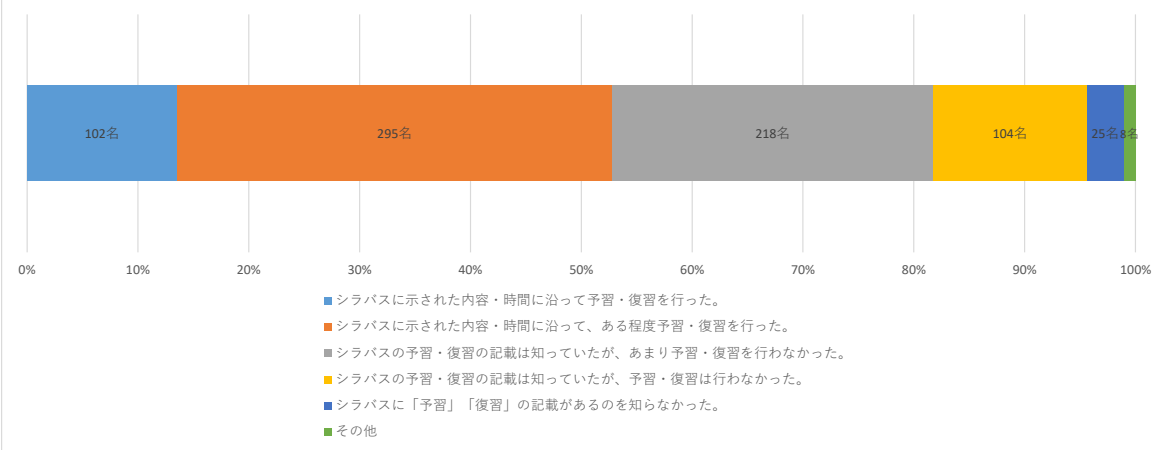


学生の学修時間の実態や学修行動の把握に関するアンケート2023

●対象科目：2023年度春期開講 ●対象学生：学部1～4年生 ●調査期間：2023/10/30～2023/12/10

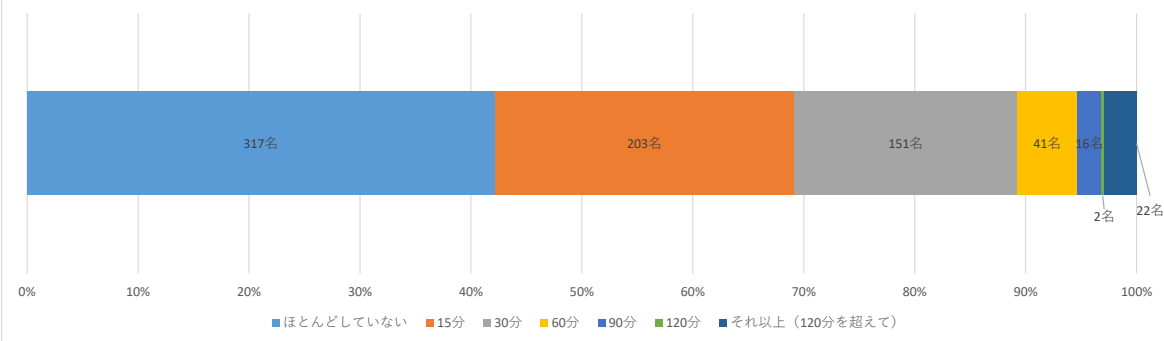
シラバスには各授業科目の講義計画の回ごとに行なうべき「予習」「復習」の内容と目安の時間が示されていますが、この授業科目の授業時間外での学習についてお聞かせください。

シラバスに示された「予習」「復習」の内容と目安の時間に沿って学習しましたか。

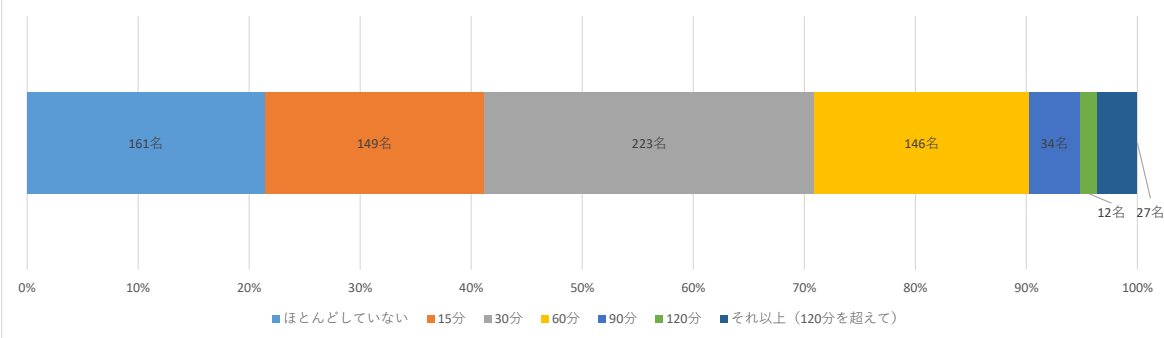


この授業科目の授業時間外での学習の『時間』をお聞かせください。毎回の授業の事前・事後の学習は平均するとおおよその程度でしたか。

事前学習

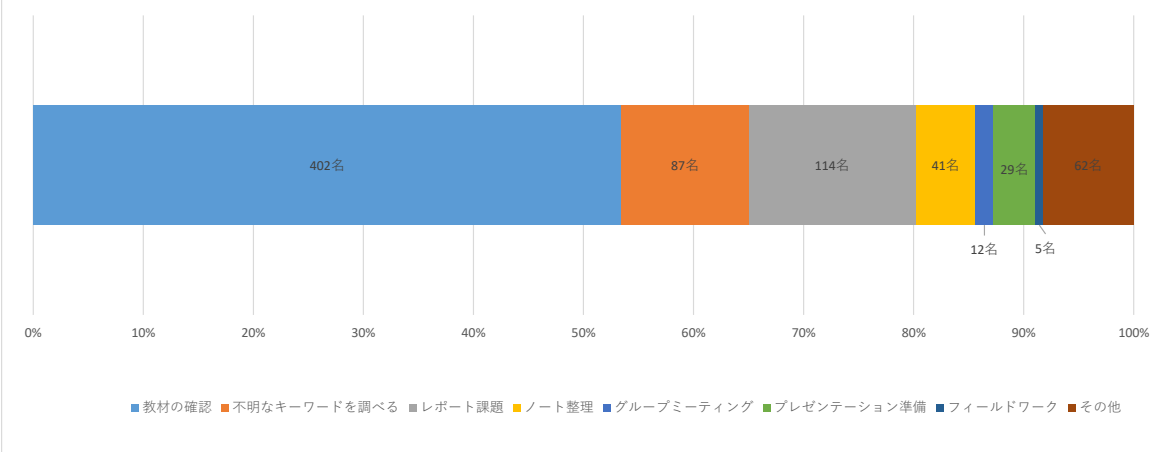


事後学習

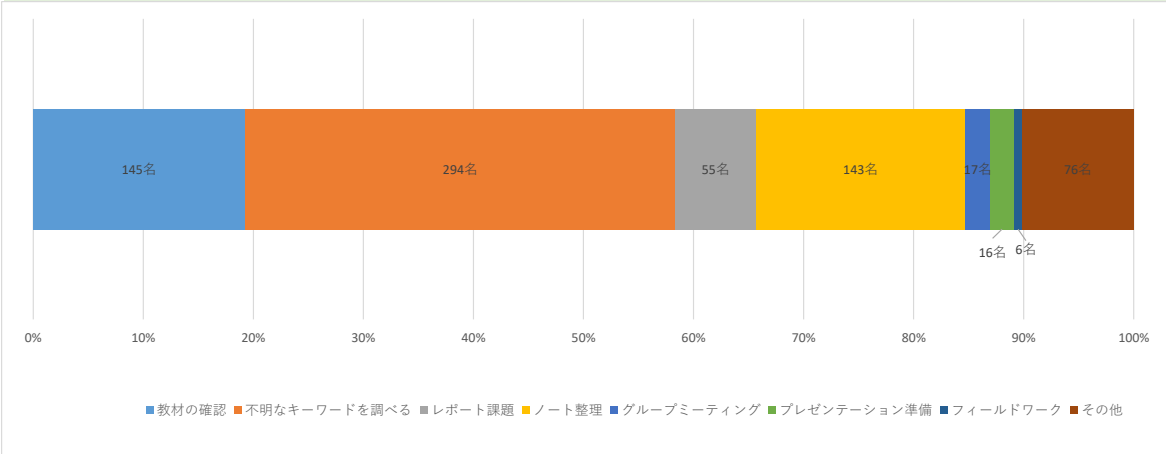


この授業科目の授業時間外での学習の『内容』をお聞かせください。事前に取り組んだものについて、最もよく取り組んだものから順に3つをあげてください。

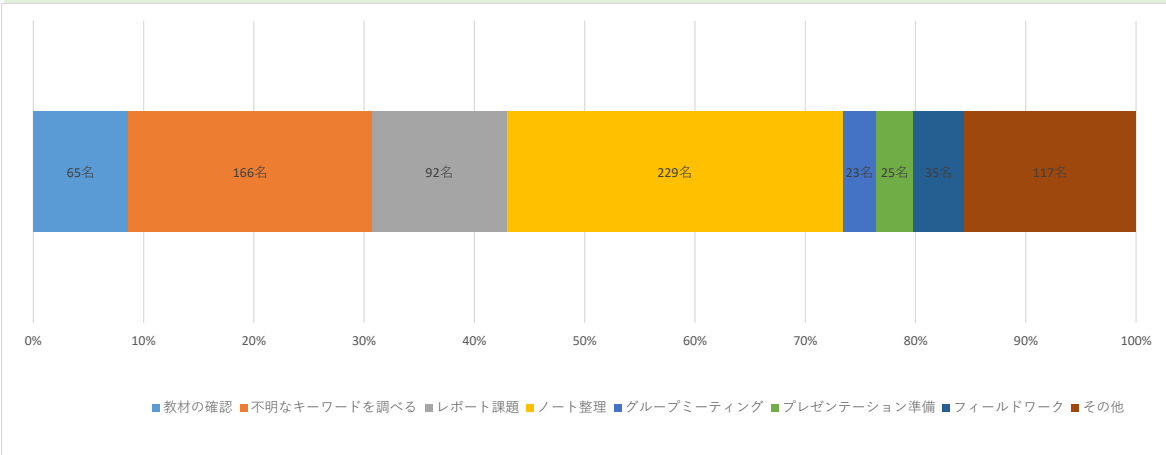
事前：最もよく取り組んだもの



事前：次によく取り組んだもの

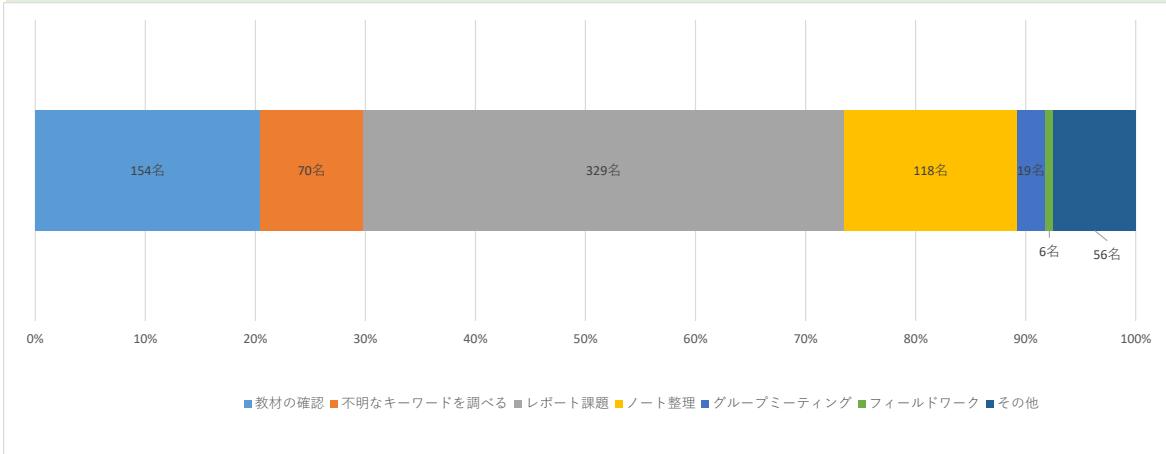


事前：三番目によく取り組んだもの

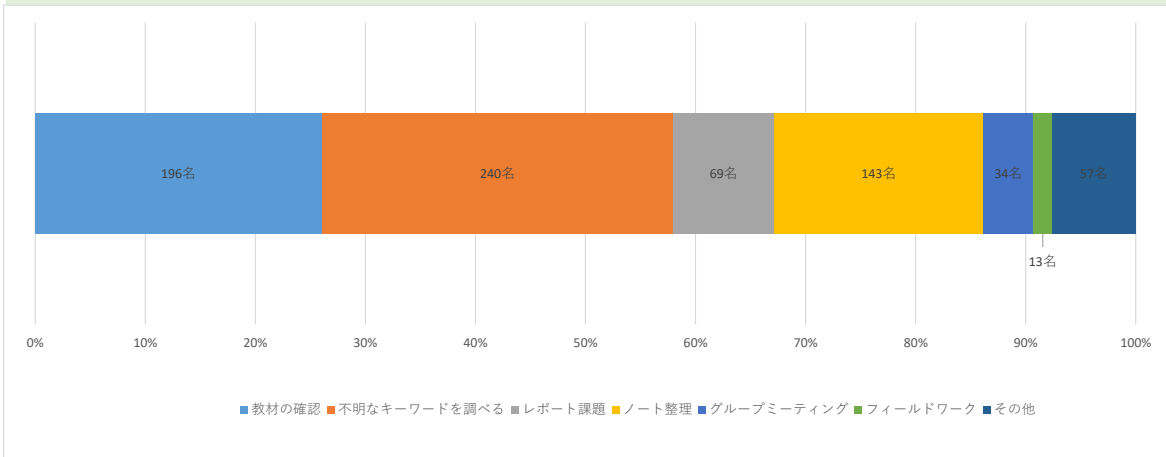


この授業科目の授業時間外での学習の『内容』をお聞かせください。事後に取り組んだものについて、最もよく取り組んだものから順に3つをあげてください。

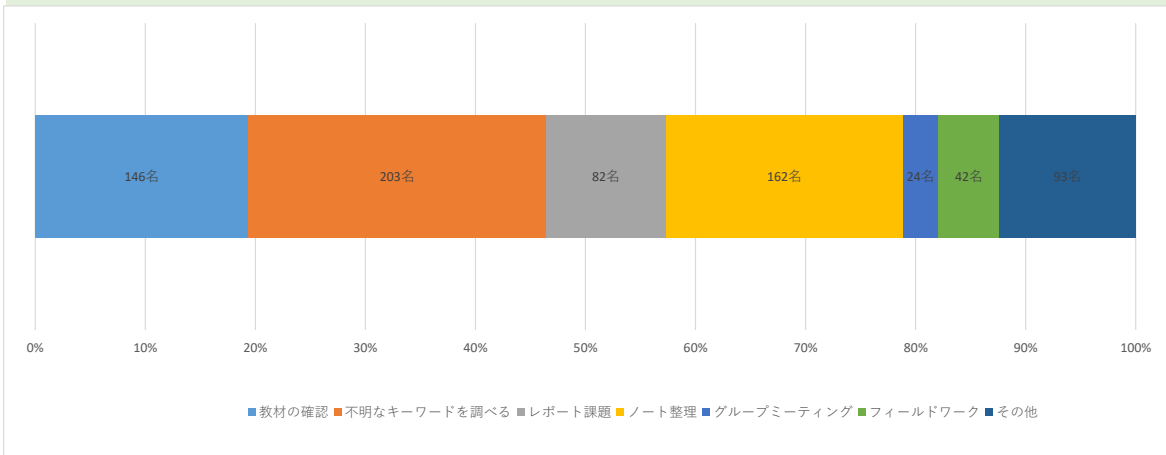
事後：最もよく取り組んだもの



事後：次によく取り組んだもの

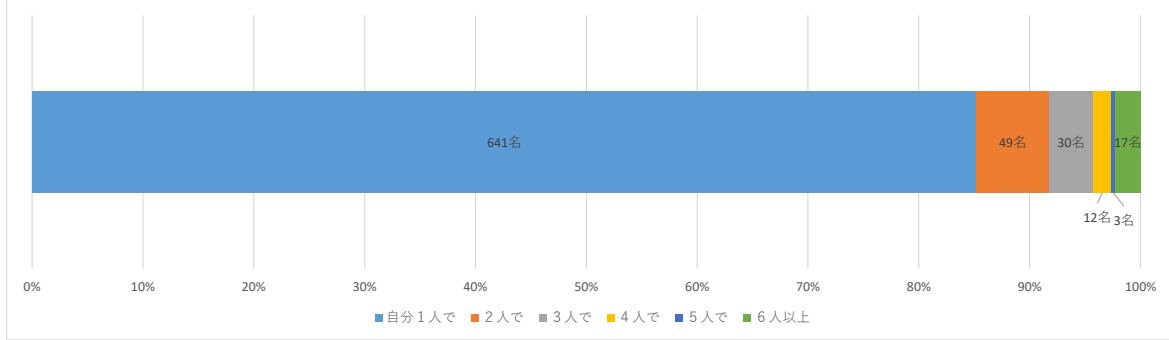


事後：三番目によく取り組んだもの



この授業科目の授業時間外での学習についてお聞かせください。

『一緒に取り組んだ人数』は主に何人でしたか。最もよく当てはまるものを選んでください。



一番よく使用した『場所』はどこでしたか。一番よく使用した場所を選んでください。

